



# ALIANZAS PARA UNA TRANSICIÓN ENERGÉTICA JUSTA Y SOSTENIBLE

Oportunidades y desafíos para asegurar una buena gobernanza

Mendoza, agosto 2024



Capítulo Argentino  
de Transparencia Internacional



UNIVERSIDAD DEL  
ACONCAGUA



HONORABLE CÁMARA DE  
DIPUTADOS  
MENDOZA

Cont. Guillermo MOSSO  
Diputado Provincial (PRO)

# Pregunta

- **¿Cómo considera que el Poder Legislativo puede contribuir para garantizar una perspectiva de integridad y transparencia en la agenda de transición energética?**

# El aporte de los poderes legislativos

- **Dimensión comunicacional**
  - Comunicación y difusión
  - Contribución al debate
- **Dimensión política**
  - Construcción de consensos
  - Generación de políticas públicas
  - Elaboración de leyes

# ¿Cambio Climático?



# ¿Electromovilidad?



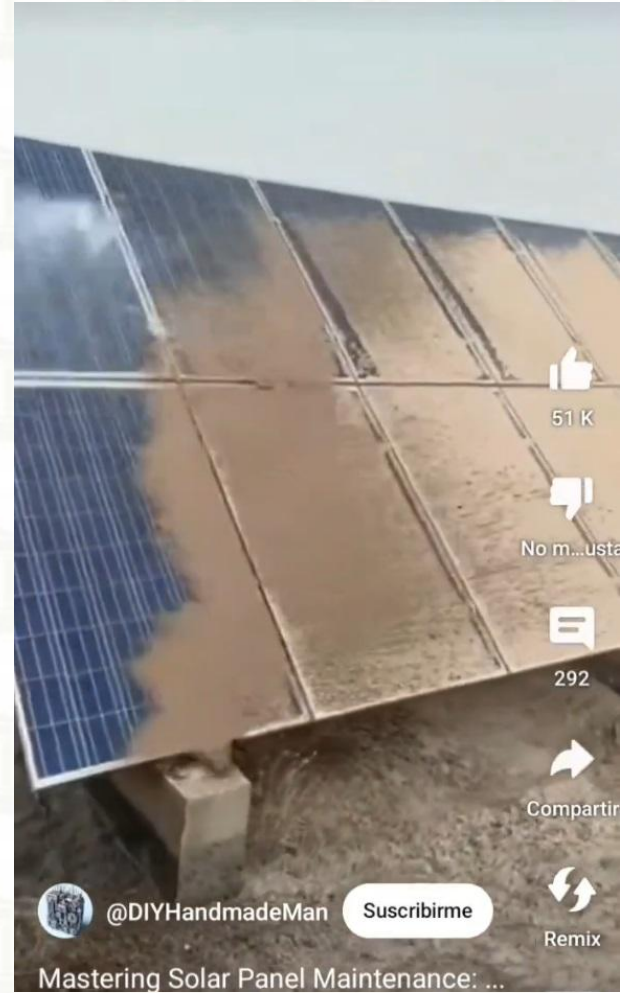
¿Eólica?



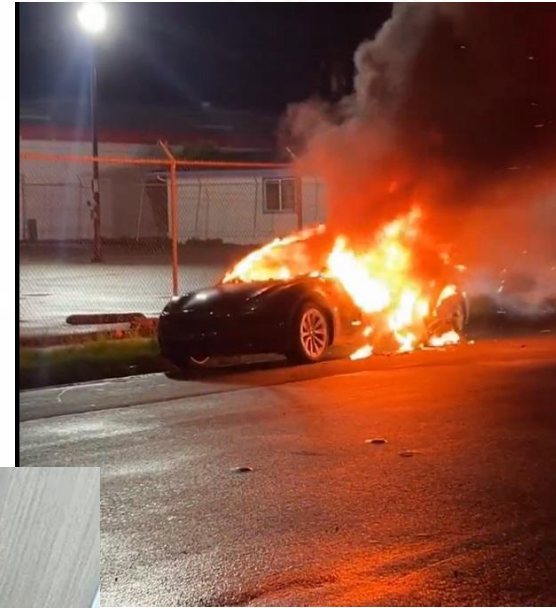
¿Solar?



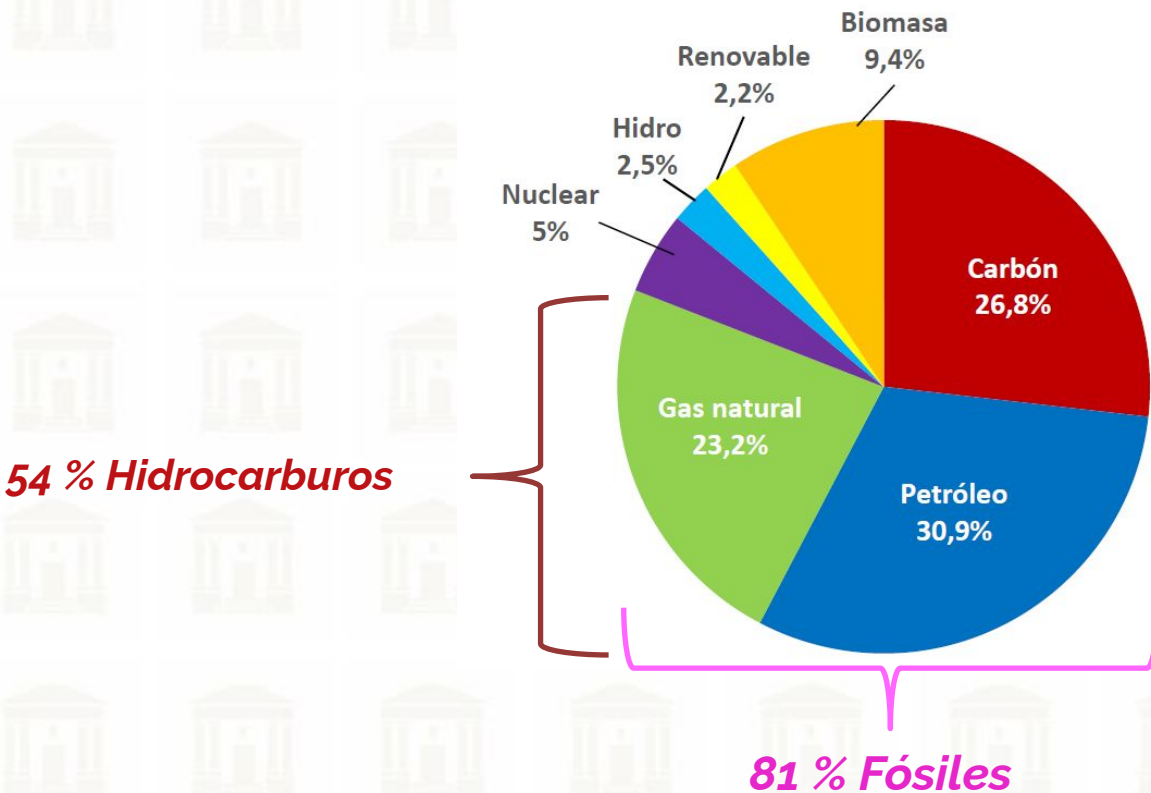
¿Solar?



¿Y la seguridad?

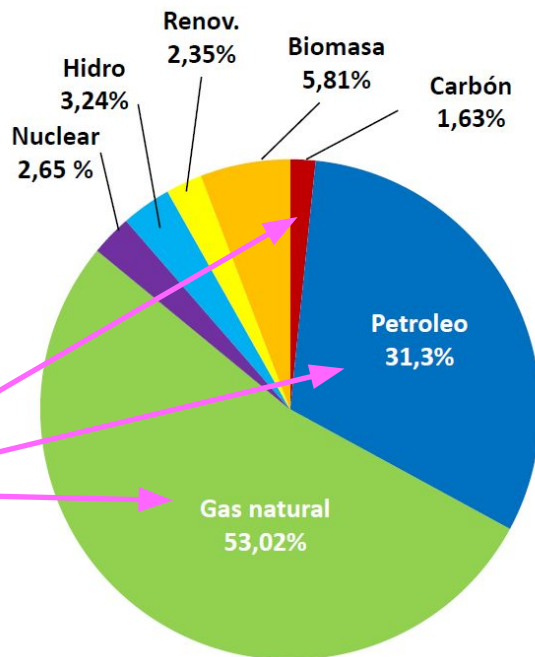


# Matriz Energética Mundial 2022



*Matriz de Generación Eléctrica: 70 % fósil*

# Matriz Argentina 2022



*Matriz de Generación Eléctrica: 60 % fósil*

**86 % Fósiles**

**84 % Hidrocarburos**

# Argentina

- **Consumo energético: 0,6 % mundial**
- **Potencia Instalada Total 44.000 Mw**
- **Potencia Instalada Renovable Total 5.800 Mw (13%)**
  - **HIDROS**: Yaciretá: 3.200 MW - El Chocón: 1.260 MW – **TERMICAS**: Costanera : 2.300 MW - **NUCLEAR**: Atucha I y II: 1.100 MW
  - **MENDOZA**
    - **HIDROS**: 900 MW (Nihuiles – Diamante - Mendoza) – **TERMICAS**: (CTM/Anchoris) 580 MW - *Proy. Portezuelo: 210 MW - *Proy. El Baqueano: 150 MW**
- **Generación renovable (1er cuat.24) : 15,8% de la demanda eléctrica del período**
- **Cobertura**
  - **98% de los hogares conectados a la red eléctrica**
  - **60% de los hogares tienen acceso a la red de gas natural**

# Emisiones GEI

**Sector energético a nivel global: responsable del 78 %**

## En Argentina

<b>Sector Energético</b>	.....	<b>51%</b>	
<b>Sector Agrícola y Ganadero</b>	.....	<b>39%</b>	<b>(90 % Gasoil +Fuel Oil)</b>
<b>Sector Industrial</b>	.....	<b>6</b>	
<b>Sector Residuos</b>	.....	<b>4%</b>	

**Emisión GEI: 0,8 % mundial**

# El aporte de los poderes legislativos

- **Dimensión comunicacional**

- Comunicación y difusión
- Contribución al debate

**LA ENERGIA Y SUS COSTOS**

**COBERTURA?/EFICIENCIA?/TRANSICIÓN ENERGÉTICA?**

- **Dimensión política**

- Generar consensos
- Generación de políticas públicas
- Elaboración de leyes

**DESTERRAR EL POPULISMO ENERGÉTICO**

**AGENDA PARA LA TRANSICIÓN**

**MEJORAR PROCESOS DE PARTICIPACION CIUDADANA**

# Muchas gracias !



[guillermo.mosso@gmail.com](mailto:guillermo.mosso@gmail.com)



[@guillemosso](https://twitter.com/guillemosso)



[guillemosso](https://www.linkedin.com/in/guillemosso)